



DLACZEGO

WARTO?

PROFESJONALNE WYKOŃCZENIE
I WYPOSAŻENIE WNĘTRZ



Po pierwsze
OSZCZĘDNOŚĆ CZASU

- Szybka realizacja całości zadania – kompleksowe wykończenie i koordynacja wszystkich branż;
- Termin realizacji łącznie z kuchnią 6-9 tygodni (w zależności od wybranego wariantu wykończenia);



Po drugie
OSZCZĘDNOŚĆ PIENIĘDZY

- 8% VAT na usługę wraz z towarem, to duża oszczędność w stosunku do 23% VAT na samodzielnie zakupiony towar;



Po trzecie
PEWNOŚĆ I BEZPIECZEŃSTWO

- GWARANCJA Excellent S.A. – ponad 30 lat na rynku wyposażenia wnętrz;
- GWARANCJA 24 miesiące na całość usługi oraz gwarancja producenta na poszczególne towary użyte w wykończeniu;
- Profesjonalny nadzór nad realizacją całości inwestycji;



www.realizacje.com.pl
realizacje@excellent.com.pl

Umów się na spotkanie:

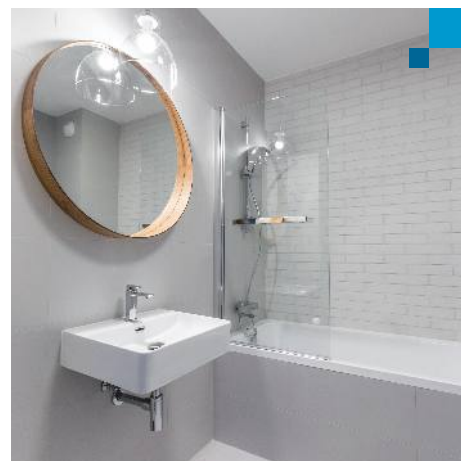
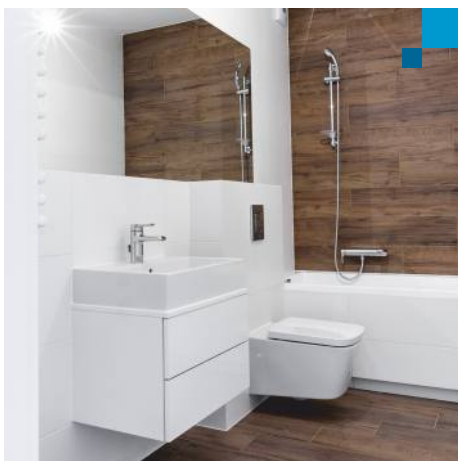
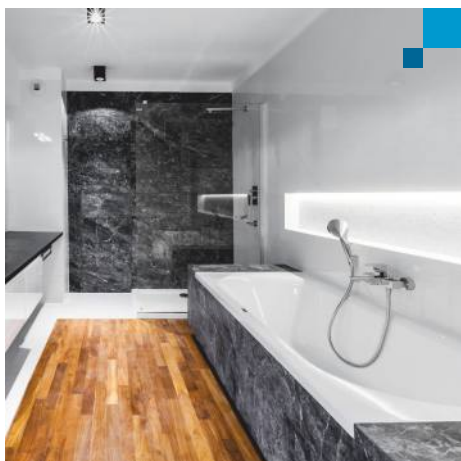
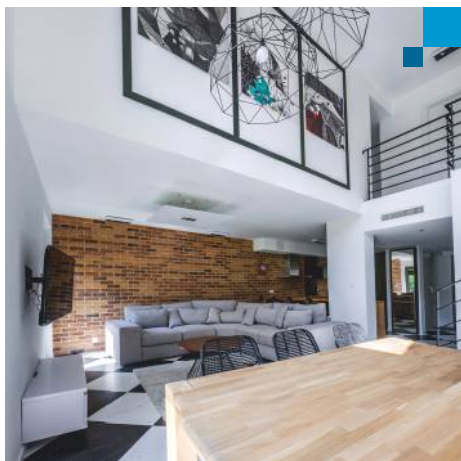
Michał Winogrodzki

☎ 695 891 261 ☎ 12 653 53 00

✉ michal.winogrodzki@excellent.com.pl



NASZE PRZYKŁADOWE REALIZACJE:



CENNIK:

Cena za 1m ² wykończenia netto	Klucz Excellent	Comfort Excellent	Copper Excellent	Silver Excellent	Gold Excellent	Platinum Excellent
Mieszkania od 20 m ² do 30 m ²	980,83	1 356,89	1 683,82	1 887,83	2 216,49	2 561,04
Mieszkania od 30 m ² do 48 m ²	825,78	1 129,91	1 398,96	1 627,66	1 972,61	1 252,77
Mieszkania od 48 m ² do 52 m ²	643,73	868,87	1 049,52	1 274,81	1 553,81	1 748,17
Mieszkania od 52 m ² do 70 m ²	577,56	778,34	940,16	1 147,20	1 394,78	1 567,97
Mieszkania od 70 m ² do 80 m ²	511,37	681,81	822,09	1 038,81	1 250,59	1 393,62

Do podanych cen należy doliczyć 8% podatku VAT. Oferta aktualna przez 3 miesiące od daty publikacji (20.10.2021).
Ulotka nie stanowi oferty handlowej w rozumieniu Kodeksu Cywilnego.

UMÓW SIĘ NA SPOTKANIE!

Nasi Koordynatorzy Zleceń Inwestycyjnych i Projektanci odpowiedzą na wszystkie pytania w zakresie wyboru materiałów, prac wykończeniowych oraz kompleksowej aranżacji Twojego wnętrza.

Umów się na spotkanie:

Michał Winogrodzki

☎ 695 891 261 ☎ 12 653 53 00

✉ michal.winogrodzki@excellent.com.pl